



Bilisel Beceri

Sosyal Sorumluluk Projesi

Bağımsız Sosyal Etki Raporu Özeti

2016 — 2020



Sosyal Etki Danışmanı/Araştırmacı: Tuba Emirođlu
Araştırma Asistanı: Ekin Yıldırım



*Bilişsel Beceri Sosyal Sorumluluk Projesi,
Mind+More Psikolojik Danışmanlık
başkanı Uzman Psikolog Defne Aruoba
Akpınar tarafından kurulmuştur. Sosyal
etki yatırımcısı Muzaffer Akpınar Vakfı
desteđi ile, Mind+More Psikolojik
Danışmanlık psikologları tarafından
yürütölmektedir.*



Bilişsel beceriler; düşünürken, okurken, öğrenirken, plan yaparken, fikir üretirken zihnin kullandığı temel becerilerdir. Bu beceriler ilkokul çağı çocukları için büyük önem taşır. Zira bilişsel becerileri zayıf olan çocuk akademik başarı sağlayamaz, eğitimden soğur ve kendisine okul dışında bir varoluş aramaya başlar. Özellikle kırılgan bir gruba aitse bu arayışın sonunda kötü alışkanlıkların ya da yanlış çevrelerin pençesinde yitip gider. Bu nedenle bilişsel beceriler devlet politikalarında ve eğitim kurumlarında gitgide üzerine daha fazla yatırım yapılan bir alan haline gelmektedir. Çocukların dikkat süre ve biçimlerinin iyileşmesi, öğrenme güçlüklerinin ortadan kalkması, odaklanma ve işlem hızlarının artması hem okul başarıları hem de duygusal ve sosyal gelişimleri açısından onlara fayda sağlar.

Proje, birincil olarak sosyoekonomik açıdan dezavantajlı çocukların bilişsel, duygusal ve sosyal becerilerini geliştirerek eğitim sistemi dışında kalmalarını önlemekle birlikte, hayatlarının genelinde potansiyellerini en üst düzeyde kullanmalarını sağlamayı hedeflemektedir.

Projenin ikincil faydalanıcıları, aynı zamanda gönüllüleri de olan, üniversitelerin Psikoloji ve PDR öğrencileridir. Gönüllüler, üç gün süren teorik ve uygulama eğitimlerinin ardından -projenin her aşamasında süpervizyon desteğiyle- sahada dezavantajlı çocuklarla çalışırlar. Bilişsel Beceri egzersizleri kademeli olarak zorlaştırılarak, haftada 2 gün birer saat olmak üzere 10 hafta boyunca toplamda

20 seans şeklinde yürütülür. Gönüllülerin çocuklara birebir uyguladığı egzersiz ve oyunlar; anında geri bildirim sağlayan, çocukların sınırlarını zorlayan, bilgi öğretmek yerine bilgiyi işlemek için gerekli becerilerin güçlenmesini hedefleyen özellikler taşımaktadır.

2016 yılından bu yana Bilişsel Beceri Sosyal Sorumluluk Projesi'ne senelik 360.000 TL bütçe ayrılarak, **13 gönüllü** eğitimi verilmiş, **35 proje** gerçekleştirilmiştir.

172 gönüllü, 195 saat eğitim almış ve **1065 çocuk** ile toplam **9500 saat** bilişsel beceri çalışması yapmıştır. Proje, Millî Eğitim Bakanlığı'na bağlı ilkokullarda, aşağıda logoları yer alan dernek ve vakıflarda uygulanmıştır.



**Çocuklarda
Ortaya Çıkan
Değişimler**



Çocuklarda Ortaya Çıkan Değişimler

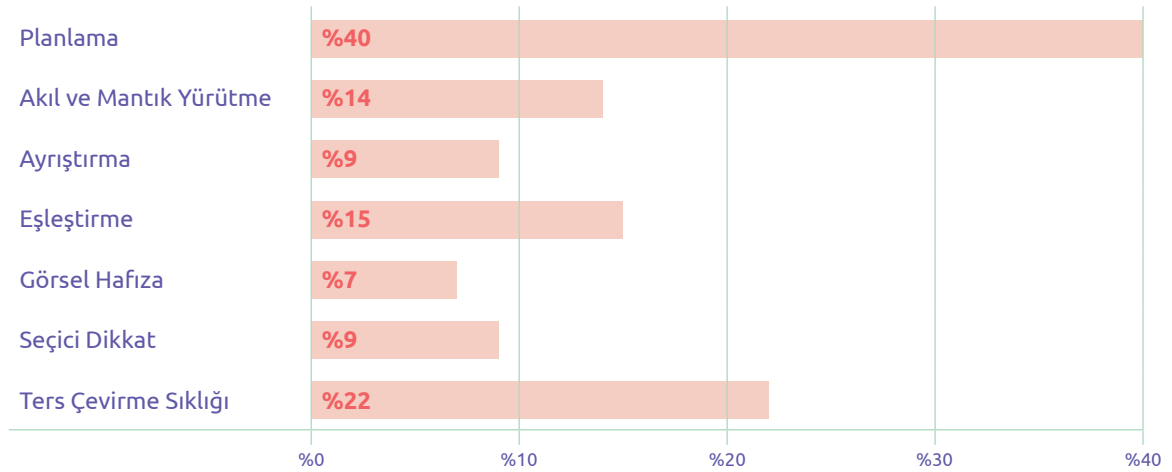
Bilişsel, duygusal ve sosyal beceri gelişiminin ölçümü için iki ayrı metot kullanılmıştır.

1 Bunlardan ilki, güncel bilişsel değerlendirme testlerinin (CAS, Gibson, Reversal Frequency) proje için özel bir derlemesidir. Tüm çocuklara çalışma başlamadan önce ön test, ve bittikten sonra da çalışmanın etkisini ölçmek için son test uygulanmıştır. Ön ve son test sonuçlarındaki artış kontrol grubuyla birlikte değerlendirilerek yüzdesel olarak tabloda gösterilmiştir.

2 İkinci metot ise çocuklarla çalışan gönüllüler ve ebeveynlerle yapılmış olan görüşmeler ve yazılı anketlerdir. Bu anketlerde çocukların bilişsel becerilerindeki artış 5'li Likert ile ölçülmüş ve yine yüzdesel olarak tespit edilmiştir.

Her iki metot da aynı sonuçları göstermiştir. Görüşme ve yazılı anketlerdeki artış "kişisel değerlendirme" olduğundan daha geçerli sayılabilir.

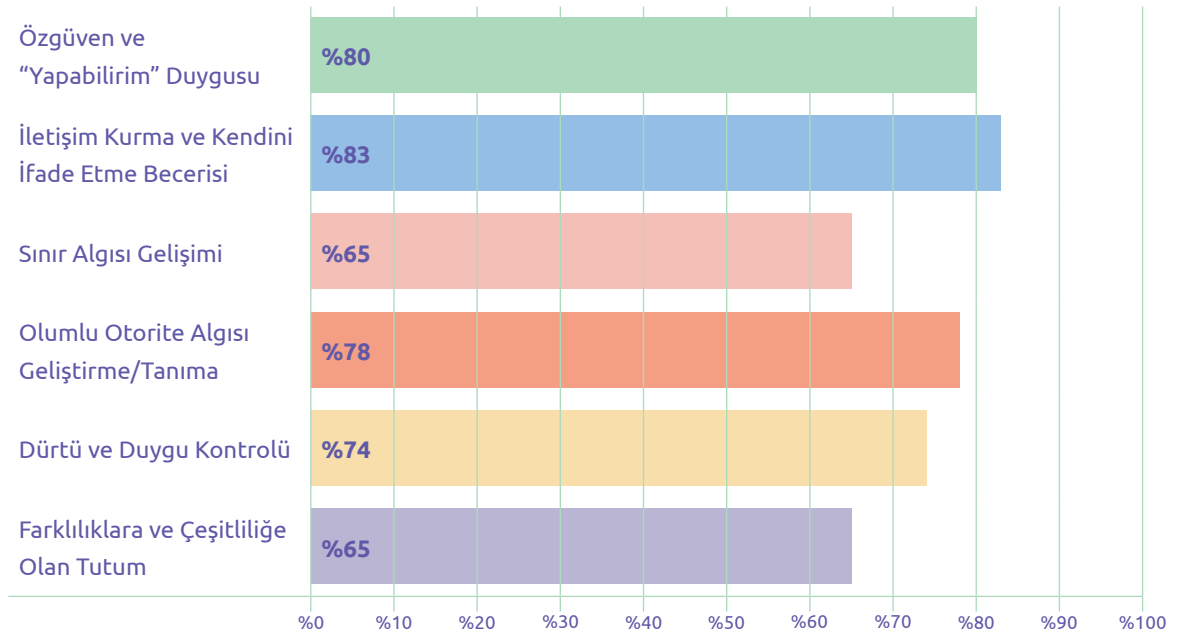
Bilişsel Beceri Puanlarında Artış



Testin uygulandığı yıl	Değişim Alanı	Ön test	Son test	Artış değeri	Öğrenci Sayısı
2019-2020	Planlama	5	7	%40	19
2019-2020	Akıl ve Mantık Yürütme	7	8	%14	19
2017-2018	Ayırıştırma	11	12	%9	194
2017-2018	Eşleştirme	13	15	%15	194
2017-2018	Görsel Hafıza	13	14	%7	194
2017-2018	Seçici Dikkat	11	12	%9	194
2017-2018	Ters Çevirme Sıklığı (Düşüş pozitif değerdir)	14	11	%22	194

Sosyal ve Duygusal Becerilerinde Gelişim

Yürüttüğümüz araştırmada, çocukların sosyal ve duygusal becerilerindeki güçlenme hem ebeveynler ve gönüllülere yapılan yazılı anketlerde hem de karşılıklı görüşmelerde ortaya konmuştur. Projenin etkisiyle çocuklarda görülen sosyal ve duygusal gelişim 6 alt kategoride incelenmiştir:



« ...Aşırı içine kapanık bir çocuktü. İlk başlarda hiç konuşmuyordu. Çoğu etkinliđi yapmayı reddediyordu. Yazması ve okumasında sorun vardı. 14 haftanın sonuna geldiğimizde yapamam dediklerini yapmaya başlamıştı. **İnanılmaz bir deđişimdi benim için.** İlk başlarda hiç konuşmayan, adını bile söylemeyen çocuk “gel maç yapalım, beraber oynayalım” deme noktasına geldi. Projenin ismi bilişsel ama bence çocuklarda sosyal olarak çok fazla gelişme olmuştu. »

- Gönüllü Görüşü -



« Konsantrasyon anlamında çok büyük gelişme katettiğimizi düşünüyorum. Benim öğrenciler, 2-3 dakika bile odaklanamıyordu, çok fazla dikkatlerinin dağıldığını görüyordum. Çalışmanın sonuna doğru her öğrencinin konsantrasyon kapasitesi gelişti. Daha uzun süreler konsantre olmaya, işin üzerine **daha iyi odaklanmaya başladılar.** »

- Gönüllü Görüşü -

Özgüven ve “Yapabilirim” Duygusu

Gönüllü izleme formu sonuçlarına göre,

- Gönüllülerin **%87**'si çocukların özgüvenlerinin arttığını ifade etmiştir.
- Özgüven artışına bağlı olarak gönüllülerin **%91,3**'ü çocukların kendi hatalarını fark edip düzeltmeye başladığını,
- **%60,8**'i sorumluluk alma becerisi geliştirdiğini,
- **%86,6**'sı çocuklarda “yapabilirim” hissini güçlendiğini gözlemlemiştir.

İletişim Kurma ve Kendini İfade Etme Becerisi

Birebir çalışma yürüttükleri çocukları gözlemleyen gönüllülerin,

- **%82,7**'si çocukların iletişim kurma becerisinin arttığını,
- **%91,3**'ü çocukların kendini ifade etme becerilerinin güçlendiğini,
- **%82,6**'sı ise çocukların ortama ve arkadaşlarına uyum sağlama becerilerinin güçlendiği konusunda ortak görüşe sahiptir.

Sınır Algısı Oluşması

Projenin, çocukların **kendi sınırlarını belirleme ve karşı tarafın sınırlarını tanıma** konusunda da bir farkındalık yarattığı görülmektedir.

- Gönüllülerin **%65,2**'si çocukların sınır algılarının oluşmaya/gelişmeye başladığını gözlemlemiştir.

Olumlu Otorite Algısı Geliştirme/Tanıma

Öte yandan, çocuklar otorite ile kurulan ilişkiyi tanıma ve anlamlandırma konusunda gelişme göstermişlerdir. Bununla birlikte çocukların olumlu otorite algılarının da güçlendiği gönüllü izleme formu sonuçlarıyla ortaya konulmuştur.

- Bu konuda gönüllülerin **%78,2**'si gözlemlediği çocukların olumlu otorite algısı oluşturduğunu belirtmiştir.

Dürtü Kontrolü

Çocukluk çağında sıkça karşılaşılan dürtü kontrol bozukluğunun ortaya çıkardığı davranış biçimlerinin, proje kapsamındaki bilişsel beceri oyun ve egzersizleriyle birlikte azaldığı gözlemlenmiştir.

- Bu konuda gönüllülerin **%73,9**'u çocukların duygu ve dürtü kontrollerinin geliştiğini belirtmiştir.

Farklılıklara ve Çeşitliliğe Olan Tutum

Projeye dahil olan çocukların yaş, dil, din, tür ve toplumsal cinsiyet algılarında olumlu değişimler görülmüştür.

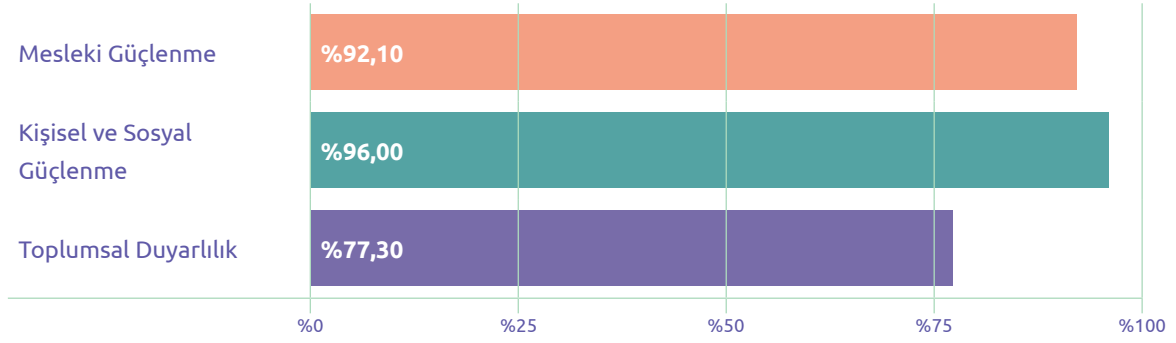
- Gönüllülerin **%65,2**'si çocukların tür, cinsiyet, yaş gibi çeşitlilik ve farklılıklar konusunda farkındalık kazandığını belirtmiştir.

**Gönüllülerde
Ortaya Çıkan
Değişimler**



Gönüllülerde Ortaya Çıkan Değişimler

Projenin, ikincil hedef grubu olan gönüllüler üzerinde de **doğrudan pozitif etkiler** ortaya çıkardığı izlenmiştir. Bu bağlamda gönüllü grubu da projenin **doğrudan faydalanıcı grubu** olarak incelenmiştir. Yapılan etki araştırması sonuçlarına göre, gönüllülerde görülen pozitif yönlü etki hedeflenen seviyenin üstündedir. Etki incelemesinde ortaya çıkan değişimler 3 ana başlık altında detaylandırılmıştır:



Mesleki Güçlenme

Bilişsel Beceri Sosyal Sorumluluk Projesi'nin gönüllüler üzerindeki etkisinin ilk olarak mesleki güçlenme alanında ortaya çıktığı söylenebilir. Türkiye koşullarında özellikle psikoloji alanında staj imkanlarının oldukça yetersiz olduğu görülmektedir. Stajyer kabul eden çoğu kurum ve kuruluşun yeni mezun psikolog adaylarının aktif katılımları konusunda duyduğu endişe ve baskılayıcı tavırları, ve çoğu stajın ücretli olması, psikolog adaylarının mesleki anlamda özgüvenlerini yitirmelerine, güçlenme olanağı bulamamalarına ve mesleklerine olan bakış açılarının olumsuz anlamda değişmesine yol açmaktadır. Psikoloji programlarındaki staj uygulamalarının psikiyatri kliniklerinde sürdürülmesi nedeniyle uygulama sırasında bazı sorunların ortaya çıkması; stajyere doktoralı bir klinik psikolog tarafından süpervizyon verilememesi ya da uygulamalı derslere yeterince yer verilmeyişi; ya da tam tersi, psikoterapi ağırlıklı programların oluşturulup, değerlendirme, araştırma boyutlarının göz ardı edilmesi başta gelen problemlerdir. Bilişsel Beceri Projesi gönüllülere **mesleki donanımlarını aktif olarak kullanabilecekleri** ve tüm süreç boyunca süpervizyon desteği alabilecekleri bir deneyim/staj imkânı sunmaktadır.

Gönüllülerde görülen değişimler "Mesleki Güçlenme" başlığı altında aşağıdaki gibi konular incelenmiştir:

- Bilişsel Beceri Konusunda Bilgi Düzeyinde Artış
- Bilişsel Beceri Uygulamalarını Yürütme Becerisinde Güçlenme
- Mesleki Deneyim Kazanma
- Dezavantajlı Çocuklarla Çalışma Becerisi
- Kariyer Planlaması Yapma Konusunda Gelişim

« Aslında bu proje benim için büyük bir şanstı diyebilirim.
Çünkü daha önceden de çocuklarla staj yapmıştım.
Gözlem amaçlıydı. Çok pasif bir rol vermişlerdi.
Çünkü hep şu vardı: Daha psikolog değilsin, onlarla birebir
iletişime geçmemelisin. Evet ama psikoloji eğitiminde
tamamen bir bilim öğretiyorlar bize. Tecrübe anlamında
bir şey vermiyorlar. **BB'de bambaşka şekildedeydi.**
Eğitim verip seni sahaya atıyorlardı aslında.
Tabii süpervizyon da oluyordu. Danışabileceğim birileri vardı
orada. Bunun çok büyük katkısı olmuştu. »

- Gönüllü Görüşü -



« Gönüllülük sürecinde, karşılık beklemeden, coşkuyla
ve zevkle evladını büyüten bir anne gibi hissediyor insan.
Sonucu ne olursa olsun ufacık bir kıvılcım için bile,
insan içindeki yaratma ve faydalı olmanın verdiği o histen
vazgeçemiyor. Bilişsel Beceri de bu anlamda **benim en güzel
gönüllülük deneyimlerimdendi.** »

- Gönüllü Görüşü -



« Bilişsel beceri diye bir kavramla tanışmış oldum.
Daha sonra psikolojik danışmanlık yapmaya başladım.
Çalıştığım okulda velilere nöroplastisite ve bilişsel beceri
kavramlarını anlatabiliyordum. Kendimi bu alanlarda yetkin
hissediyordum. Bu gönüllüğün bana katmış olduğu şey,
tek kelime ile söylemem gerekirse, **yetkinlik** diyebilirim. »

- Gönüllü Görüşü -

Bilişsel Beceri Konusunda Bilgi Düzeyinde Artış

Etki anketi sonuçlarında gönüllülerin,

- **%85,1**'i proje kapsamında almış oldukları bilişsel beceri eğitiminin uygulama alanı için yeterli olduğunu düşünmektedir. Odak grup görüşmelerinde karşılaşılan anlatılarda da bu **3 günlük eğitim mesleki güçlenmenin pozitif bir değişim alanı** olarak ortaya çıkmaktadır.

Bilişsel Beceri Uygulamalarını Yürütme Becerisinde Güçlenme

Gönüllülerin bilişsel beceri alanında bilgi ve pratik düzeylerinin arttığı, bu konudaki bilgi ve deneyimlerini proje sonrasına da taşıdıkları görülmüştür. Odak grup görüşmeleri ve etki anketi incelemelerinde bilişsel beceri egzersiz setlerini uygulamak konusundaki bu güçlenme, psikolog ve psikolojik danışman adayı gönüllülerin **bu proje sayesinde mesleki hayatları boyunca kullanacakları bir alet çantası** edindiğini de göstermektedir. Öğrendikleri bu egzersizleri daha sonraki yıllarda çocuklarla çalışırken seanslarında kullandıklarını belirten gönüllüler olmuştur.

- Uygulanan etki anketi sonuçlarında gönüllülerin **%82,2**'si proje kapsamında almış oldukları eğitim ve edinmiş oldukları deneyimi daha sonraki meslek yaşamlarında da kullandıklarını belirtmiştir.

Mesleki Deneyim Kazanma

- Ankete katılan gönüllülerin **%86**'sı projenin kendilerini **mesleki anlamda güçlendirdiğini** düşünmektedir. Bu konudaki etkinin araştırıldığı soruya **istisnasız tüm gönüllüler** pozitif değerlendirmeler yapmıştır.
- Bilişsel Beceri Projesi sayesinde gönüllülerin **%83,2**'si mesleki tatmin duygusu yaşadığını,
- **%92,1**'i de projenin mesleki yetkinliklerine katkı sağladığını belirtmiştir. Gönüllülerin mesleki anlamda güçlendikleri odak grup görüşmelerinin sonuçlarına da net bir şekilde yansımış ve projenin güçlü pozitif etkisini ortaya çıkarmıştır.

Çocuklarla Çalışma Becerisi

Psikolog ve psikolojik danışman adaylarında mesleki anlamda görülen **en belirgin değişim** çocuklarla, özel olarak da dezavantajlı çocuklarla çalışma becerisi kazanmalarındır. Gönüllülerin neredeyse tamamını oluşturacak şekilde,

- **%97,1**'i projenin çocuklarla çalışma becerisine katkı sağladığını belirtmiştir. Bu konuda negatif bir değerlendirme yapan gönüllü bulunmamaktadır. Çocuklarla çalışma becerisine ek olarak,
- Psikolog ve psikolojik danışman adaylarının **%95,1**'i ise çocuklarla **iletişim becerilerinin** gönüllülük deneyimi sayesinde güçlendiğini belirtmiştir.

Kariyer Planlaması Yapma Konusundaki Etkisi

Yapılan etki araştırmasında gönüllülerin büyük bir çoğunluğunun çocuklarla çalışma konusundaki ön yargılarının kırıldığı ve profesyonel meslek hayatlarında çocuklarla çalışabilme fikri edindikleri görülmektedir.

- Gönüllülerin **%86,2**'si gönüllülük deneyimi sayesinde gelecekteki kariyerlerini planlamalarının kolaylaştığını düşünmektedir.

Kişisel ve Sosyal Güçlenme

Gönüllülerin kişisel ve sosyal güçlenmelerinde projenin etkisi araştırılırken aşağıdaki gibi konular ele alınmıştır:

- Özgüven
- Ekiple Çalışma Becerisi
- Organizasyon Yapma Becerisi

Özgüven

Projeye dahil olan gönüllülerin,

- **%88,1'i** edindikleri deneyimin özgüvenlerini artırdığını düşünmektedir. **Özgüven artışına dair olumsuz bir görüşe sahip gönüllü bulunmaması dikkat çekicidir.**
- Bununla birlikte gönüllülerin **%96'sı** proje sürecinin kendilerini bireysel anlamda tatmin ettiği konusunda hemfikirdir.

Ekiple Çalışma Becerisi

Gönüllülerin,

- **%89,1'i** proje sürecinde ekip çalışması deneyimi edindiğini belirtmiştir. Gönüllülerin bu deneyimini ortaya koyan etmenler ise diğer çalışanların desteği ve proje koordinatörlerinden almış oldukları geri bildirimlerle süpervize edilmeleridir.
- Bu kapsamda, gönüllülerin, **%93,1'i** diğer çalışanların desteğini aldığını,
- **%89,1'i** geri bildirimlerin motivasyonlarını arttırdığını belirtmiştir.

Organizasyon Yapma Becerisi

Psikolog ve psikolojik danışman adaylarının,

- **%81,2'si** gönüllü çalışma deneyiminin planlama ve organizasyon becerilerini güçlendirdiğini,
- **%82,2'si** ise mesleki müdahale gerektiren durumlarda süreci yönetme pratiği edindiğini bildirmiştir.

Toplumsal Duyarlılık

Bilişsel Beceri Sosyal Sorumluluk Projesi'nin gönüllüler üzerindeki etkisi "Toplumsal Duyarlılık" başlığı kapsamında;

- Toplumsal Sorunların Farkına Varma,
- Toplumsal Sorunların Çözümü İçin Sorumluluk Alma,
- Gönüllülük Bilinci adı altındaki konular incelenmiştir.

Uygulanan etki anketleri ve yapılan odak grup görüşmelerinde, **gönüllülerin toplumsal sorunlara karşı farkındalık geliştirdiği, çözüme yönelik sorumluluk aldığı ve gönüllülük bilinci kazandığı** görülmüştür. Bununla birlikte dezavantajlı çocuklarla çalışan gönüllülerin farklılıkları tanıyarak, kabul etme ve çalışma becerilerine bakılmıştır.

Toplumsal Sorunların Farkına Varma

- Gönüllülerin **%77,3'**ü proje sayesinde çocukların maruz kalabilecekleri problemlerle ilgili (Çocuk ihmali ve istismarı, çocuk işçiliği, akran zorbalığı, etnik köken, ırk, toplumsal cinsiyete ve yaşa dayalı ayrımcılık vb.) farkındalık geliştirdikleri konusunda ortak fikre sahiptir.
- Dezavantajlı çocuklarla çalışma tecrübesi edinen gönüllülerin **%73,3'**ünün farklı kültürlerle çalışma konusunda da güçlendikleri görülmüştür.

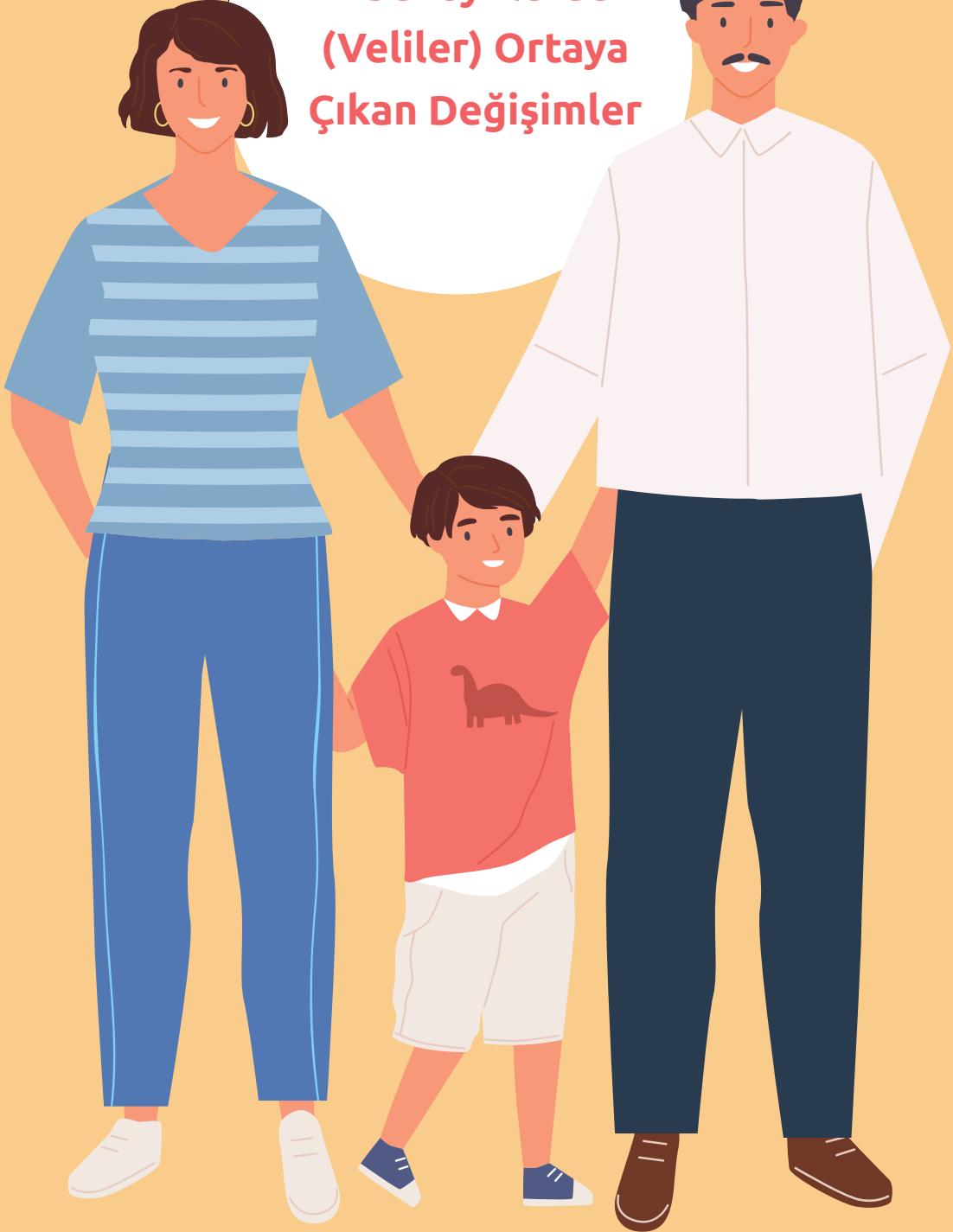
Toplumsal Sorunların Çözümü İçin Sorumluluk Alma ve Gönüllülük Bilinci

Proje kapsamında yürüttükleri gönüllülük deneyimiyle **değişimin bir parçası olma duygusu güçlenen gönüllülerin**, toplumsal konulardaki duyarlılıkları ve gönüllülük motivasyonlarında artış olduğu görülmektedir.

- Projeye katılan gönüllülerin **%90,1'i** çocukların hayatında pozitif yönlü bir değişim yarattıkları konusunda ortak görüşe sahiptir.
- Ayrıca, gönüllülerin **%83,2'si** proje sayesinde sorumluluk bilinçlerinin arttığını,
- **%86,6'sı** sosyal sorunlar karşısında yeni fikirler üzerine düşünmeye başladıklarını,
- **%82,2'si** ise **para kazandığı bir işi olsa bile gönüllülüğe devam edebileceğini** belirtmiştir.

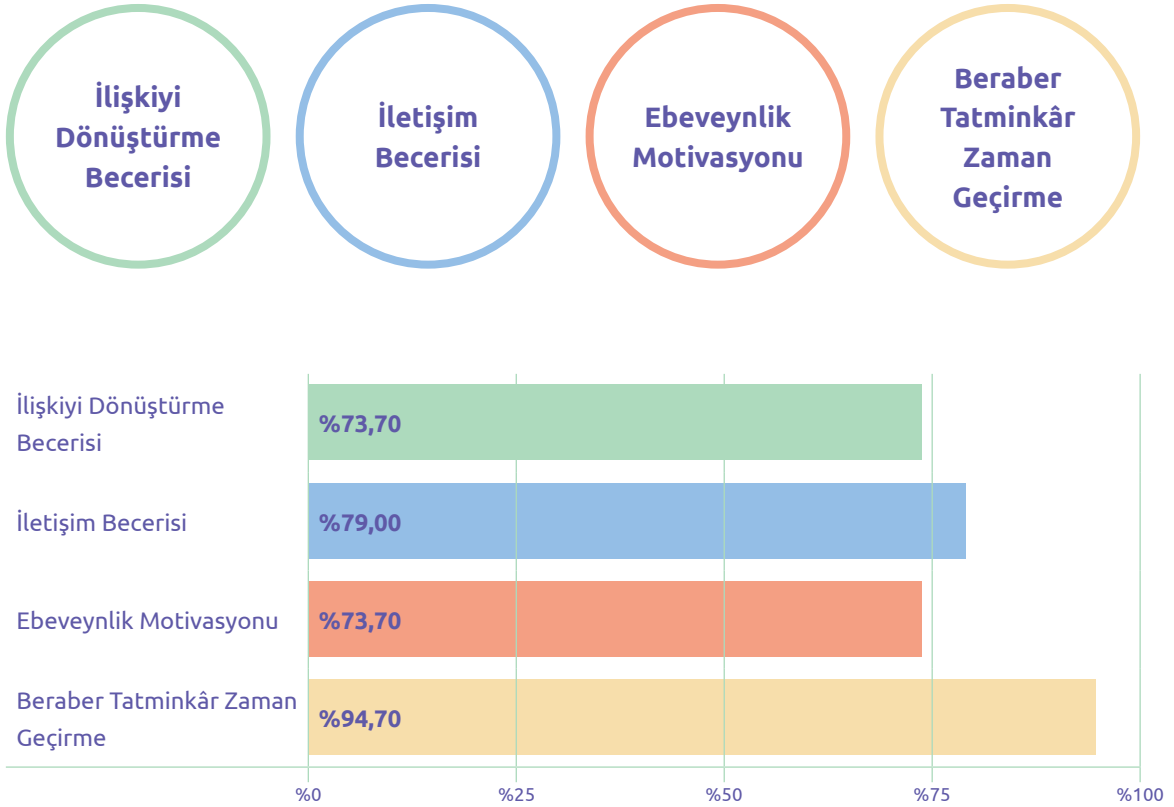
Araştırma bulguları, gönüllülerin çözüm odaklı düşünme ve harekete geçme yetilerinin proje süresince arttığını belirtmiştir.

**Ebeveynlerde
(Veliler) Ortaya
Çıkan Deęişimler**



Ebeveynlerde (Veliler) Ortaya Çıkan Değişimler

Bilişsel Beceri Sosyal Sorumluluk Projesi'nin etki değerlendirme araştırmasının bir diğer parçası da öğrenci aileleridir. Projenin dolaylı faydalanıcısı olan öğrenci aileleri de çocuklarındaki değişimi gözlemleyebilen paydaş gruplarındandır. Çocukları Bilişsel Beceri Sosyal Sorumluluk Projesi'ne katılan ebeveynlerin, ebeveynlik motivasyonlarında değişim olduğu ve çocuklarıyla kurdukları ilişkiyi pozitif yönde dönüştürdükleri görülmüştür. Bu değişime bağlı olarak ebeveynler, **çocuklarına karşı bakış açılarının değiştiğini, çocuğunda "değişmez" ve/veya "kusur" olarak gördüğü/nitelendirdiği farklılıkların değişebileceğini ve gelişebileceğini görebilmektedir.** Etki incelemesinde ortaya çıkan değişimler; 4 ana başlık altında detaylandırılmıştır:



Bu bağlamda araştırma bulgularına bakılacak olursa;

- Ebeveynlerin **%73,7**'si proje sonrasında çocuğuyla ilişkilene biçiminin pozitif yönde değiştiğini,
- **%79**'u daha olumlu iletişim kurmaya başladığını,
- **%73,7**'si ebeveynlik motivasyonlarının arttığını belirtmiştir.
- **%94,7**'si projenin yarattığı etki sayesinde çocuklarıyla daha tatmin edici/keyifli vakit geçirdiği konusunda hemfikirdir. Bu durum karşılıklılık içerdiği için hem çocuklar hem ebeveynler açısından projenin pozitif etkisi güçlü bir şekilde ortaya çıkmaktadır.

Ebeveynlerle yürütülen etki araştırması bulguları, proje öncesi ebeveynlerin büyük bir çoğunluğunun bilişsel beceri ve beyin geliştirilebilir olduğu konusunda bilgi sahibi olmadığını göstermektedir. Ebeveynlerin, çocuklarında gözlemledikleri değişimlerin de etkisiyle, bilişsel beceri üzerine daha çok araştırma yaptığı görülmüştür. **Çocukları, duygusal, sosyal ve akademik olarak güçlenen ebeveynler, beyin çalışma mekanizması ve gelişebileceğine dair farkındalık kazanmıştır.**

« Çok fazla ağlama huyu vardı, şu an “bunu ağlamadan anlatabilirsin” dediğimde duruyor, sakinleşiyor ve anlatıyor, bu her şeyden daha iyi. »

- Veli Görüşü -



« Burada nasıl davranmam gerektiğiyle ilgili bana da bir eğitim veriliyor ve böylece bende de bir farklılık oluyor. »

- Veli Görüşü -



« Sınıfın ders kaynatma kişisi her zaman benim oğlumdu, kendini farklı yönlerde göstermeye çalışırken şu anda ders anlamında kendini göstermeye çalışıyor, ders notlarında da inanılmaz bir değişim başladı. Bu da ilişkimizi rahatlatıyor. »

- Veli Görüşü -



« Egzersizleri beraber yaptığımızda hafızamın ne kadar kötü olduğunu fark ettim. Ve bazı şeyleri onun yapıp benim yapamıyor olmam ikimizi de çok eğlendiriyor. »

- Veli Görüşü -



İnsan Hakları Evrensel Bildirgesi'nde belirtildiği üzere:
“Her bireyin eğitim görme hakkı vardır.”

Bilişsel Beceri Sosyal Sorumluluk Projesi, tüm çocukların eğitim sistemi içinde tutunmalarının ve eşit şartlarda var olmalarının mümkün olduğunu kanıtıyor.

Bu rapor, dezavantajlı çocukların bilişsel, duygusal ve sosyal gelişimini ve gençlerin mesleki deneyim edinerek güçlenmelerini destekleyen çalışmaları sayesinde BBSSP'nin nasıl fayda sağladığını ölçümler ile güçlü bir şekilde ortaya koymaktadır.

BBSSP ile aydınlık bir geleceğin tohumları çocuklarımızın zihinlerinde filizleniyor. Rengarenk çiçek açan güçlü zihinler yaratmak adına bizler var gücümüzle çalışmaya devam edeceğiz.

Çocuklarımızın iyi bir toplum ve iyi bir gelecek kurması için, okul ihtiyaç listesinin tekrar gözden geçirilmesini ve şu şekilde revize edilmesini teklif ediyoruz:
Kareli harita metod defteri, kalem, silgi, okul çantası, Bilişsel Beceri...




Mind+More

<http://mindandmore.net/>

info@mindandmore.net

T: 0536 514 22 22

 [mindandmorepsikoloji](#)



Bilişsel Beceri

<http://bilisselbeceri.com/>

info@bilisselbeceri.com

 [bilisselbeceri](#)